

# McAfee UTM Firewall

## McAfee UTM Firewall

Com o aumento dos ataques à rede — de dentro e de fora da organização — as empresas precisam colocar a segurança em primeiro lugar. Para isso, é preciso contar com soluções abrangentes e integradas que ajudem a proteger as redes.

McAfee Unified Threat Management (UTM) Firewall são appliances multifuncionais únicos que oferecem segurança completa para as redes. Não importa se a empresa procura uma proteção abrangente para a Web com filtragem de conteúdo ou detecção de malware, ou apenas um firewall de segurança de rede, os appliances UTM Firewall são ideais. Esses appliances foram projetados para pequenas e médias empresas, além de sucursais de grandes empresas, lojas e escritórios remotos.

Os appliances UTM Firewall são totalmente integrados com anti-malware, prevenção de intrusões, proteção de rede, classificações de reputação da TrustedSource e filtragem de Web para proteger contra ameaças conhecidas e desconhecidas. Cada appliance pode ser instalado como um firewall, um gateway de VPN ou um appliance de segurança de UTM — ou ainda como um appliance completo e unificado de Internet para redes de empresas, com todas as ferramentas necessárias para uma rede remota (WAN).

O UTM Firewall proporciona facilidade de gerenciamento de políticas e atualizações, oferece recursos abrangentes de monitoramento e emissão de relatórios, possuem a habilidade de gerar informações para o cumprimento das exigências legais, simplificando os processos de auditorias.



### Recursos intuitivos para grandes empresas e ambiente distribuído

- Alta disponibilidade e inicialização automática de VPN
- Equilíbrio de carga e possibilidade de utilizar vários provedores de serviços de Internet
- Autenticação física disponível
- Um appliance de UTM completo que oferece filtragem da Web e de e-mail, detecção e prevenção de intrusões, anti-malware, antivírus, e outras funções
- Acesso remoto seguro à VPN para usuários móveis



Figura 1: Soluções de segurança de grande porte adaptadas para ambientes distribuídos e pequenas/médias empresas.

### Crie uma rede instantânea e segura

O McAfee UTM Firewall é um appliance de Internet completo e unificado de segurança de redes adequado para pequenas e médias empresas (SMBs). Ele oferece ferramentas de rede remota que normalmente são encontradas apenas em dispositivos de grande porte.

O UTM Firewall é uma solução completa para conectar em rede os computadores do escritório, proporcionando a eles uma conexão segura à Internet e à WAN corporativa e atendendo a todas as necessidades de acesso remoto à VPN. Os UTM Firewalls unificam todas as necessidades de rede, firewall, prevenção de intrusões e acesso remoto em um único appliance de alta velocidade, alta confiabilidade e dimensões reduzidas. O McAfee UTM Firewall proporciona às empresas autonomia para configurar facilmente o escritório com:

- Rede local de computadores (com ou sem fio, inclusive DHCP e todas as funções de roteamento de LAN).
- Conexão à Internet com filtragem de conteúdo por políticas.
- Conexão contínua à LAN e à WAN.
- Solução completa de segurança perimetral (firewall, VPN, IDS/IPS, antivírus, email e filtragem de conteúdo da Web).



SG310 – O McAfee UTM Firewall SG310 é um appliance de segurança de rede compacto e rico em recursos, perfeito para proteger redes de pequeno porte e usuários remotos. O switch interno Ethernet 10/100 de 4 portas e as portas seriais conectam a rede à Internet por conexões de banda larga (ADSL, cabo, SHDSL e outras formas) ou banda estreita (modem e ISDN).



SG560 e SG560U – Para escritórios um pouco maiores que exigem uma velocidade mais alta, o McAfee UTM Firewall SG560 oferece todos os recursos do SG310, além de uma robusta caixa metálica, aceleração física de criptografia para aumentar a velocidade da VPN, e um recurso de VLAN por portas que oferece até cinco zonas de segurança separadas. O SG560U possui uma porta USB para oferecer opção de conectividade 3G sem fio de baixo custo.



SG565 – Com a adoção das LANs sem fio (WLANs), empresas de todos os portes aproveitam a possibilidade de acessar informações fora do local de trabalho. O McAfee UTM Firewall SG565 amplia os recursos do SG560, oferecendo conexão por WLAN 802.11b/g e duas portas USB de host. As portas USB permitem ampliar o espaço de armazenamento interno, ou até mesmo dar acesso a uma rede 3G através de modems 3G USB sem fio — seja como conexão principal ou opção de alta disponibilidade. O SG565 também oferece IDS/IPS e cache de web.



SG580 – O McAfee UTM Firewall SG580 consolida firewall, prevenção de intrusões e acesso seguro à VPN. Seus recursos de rede permitem que pequenos escritórios e sucursais de grandes empresas conectem de maneira fácil e segura suas redes de PCs, seus PDAs e seus servidores de Web e de aplicativos à Internet através de circuitos de banda larga (de T-1 a T-3 e xDSL) ou conexões de banda estreita (modem e ISDN). Ele inclui até cinco zonas de segurança separadas, failover de conexões e equilíbrio de carga de sessões de Internet, além de um cache interno de proxy de Web.

McAfee UTM Firewall dispensa outros roteadores, switches, servidores de DHCP, dispositivos sem fio ou dispositivos de failover. É por isso que os produtos McAfee UTM Firewall são denominados: appliances completos de segurança de Internet para redes de empresas.

### Crie um ambiente seguro

Quando as empresas instalam mecanismos anti-malware, soluções anti-spam e firewalls na camada de aplicativos nos escritórios, o pessoal de segurança quer que seus usuários remotos contem com o mesmo tipo de tecnologias de proteção. Uma das melhores formas de fazer isso é implementar uma solução mais econômica e em menor escala nas unidades remotas, e encaminhar todo o tráfego através do escritório central por meio de uma rota segura.

Os recursos de alta disponibilidade e failover de VPN do UTM Firewall permitem garantir aos usuários que eles sempre terão conexões seguras e contínuas aos recursos na sede corporativa. Os serviços de detecção do UTM Firewall podem identificar a queda de uma conexão e estabelecer automaticamente uma rota segura de VPN até que a conexão principal se restabeleça — e tudo isso sem que os usuários finais percebam.

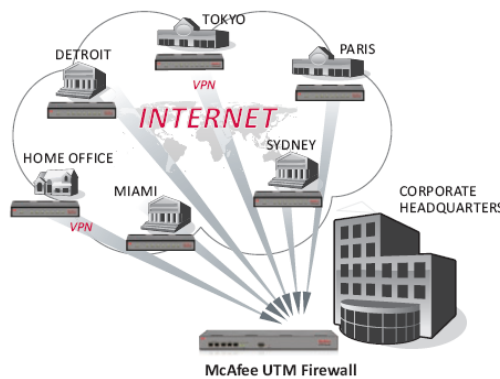


Figura 2: Arquitetura 'cubo e raio'

### Benefícios, recursos e vantagens

#### Grande porte

O firmware configurável do McAfee UTM Firewall utiliza o sistema operacional Linux. Esse projeto proporciona uma gama praticamente ilimitada de opções de ajuste preciso para elementos como Qualidade de Serviço (QoS), modelagem de tráfego, topologia de túneis de VPN, roteamento e conjuntos de regras individualizadas de firewall.

Os UTM Firewalls operam com banda larga empresarial e doméstica, ADSL, circuitos dedicados a partir de T-1, modems de conexão discada, Wi-Fi e opções 3G sem fio. Entre os recursos avançados de rede estão a operação com VLANs por portas e tags, OSPF, BGP, RIP, RIPv2, RAS, RADIUS, TACACS+, MS-CHAP V2 e outros recursos. Também está disponível a cache de Web e DNS.

#### Failover e Load Balancing (equilíbrio de carga)

Além da capacidade de utilizar redes 3G sem fio em soluções de alta disponibilidade e failover, os produtos da família McAfee UTM Firewall também são equipados com uma porta serial para garantir conectividade ininterrupta. Se a conexão de Internet de banda larga for perdida, os produtos UTM Firewall podem criar automaticamente uma nova conexão de banda estreita com um modem externo ISDN ou analógico. Os appliances SG560, SG565, SG580, e SG720 operam com várias portas de banda larga para garantir um acesso ininterrupto à WAN e largura de banda máxima.

#### Virtual Private Network – VPN (Rede Privada Virtual)

Seja para conexão entre localidades ou com usuários móveis, os UTM Firewalls operam com os tipos mais usados de tecnologia de VPN, entre eles PPTP, L2TP, GRE e IPSec. Até mesmo os menores appliances de segurança UTM Firewall possuem uma robusta solução de VPN IPSec para interconectar com segurança vários escritórios na Internet pública, dispensando investimentos em uma rede remota dedicada. As configurações de VPN do UTM Firewall operam com 3DES, AES e outros algoritmos comerciais de criptografia bastante utilizados. Uma tecnologia exclusiva chamada "VPN offloading" (descarga de VPN) permite que vários appliances UTM Firewall equilibrem a carga e operem como um concentrador de VPN, gerenciando qualquer quantidade de túneis de VPN.



SG640 – O McAfee UTM Firewall SG640 é uma solução econômica de firewall/VPN/IDS/IPS oferecida em uma placa PCI para desktops e servidores essenciais. Retirando esse processamento do computador host, o SG640 garante grande desempenho e alta velocidade de transmissão de dados com a praticidade do gerenciamento remoto e da instalação simplificada. O UTM Firewall SG640 elimina as necessidades de cabeamento, espaço e alimentação de um appliance externo, além de não precisar depender do sistema operacional do host para gerenciar suas necessidades de segurança.



SG720 – Com quase 200 Mbps de velocidade de transmissão de dados, portas Ethernet de 2 gigabits e três portas 10/100 VLAN, o SG720, certificado pela ICSA, é uma excelente solução para sucursais de grandes empresas e para escritórios centrais de empresas de pequeno e médio porte (SMEs). Com seu amplo conjunto de recursos e dimensões adaptadas para racks, o SG720 é uma solução atraente de firewall de grande porte a um preço de médio porte.

#### Programa de Appliances Personalizados

Uma oferta exclusiva do grupo McAfee UTM Firewall é o programa de appliances personalizados e OEM, que desenvolveu dezenas de milhares de appliances de segurança normalmente para grandes clientes e parceiros que buscam atender às suas necessidades específicas. É muito provável que você já tenha usado a tecnologia McAfee UTM Firewall, mesmo sem saber disso.

\*Não está disponível em todas as regiões

## Detecção de intrusões e atenuação de ameaças

Todos os appliances de segurança McAfee UTM Firewall possuem tecnologia para bloquear os ataques convencionais de varredura e ataques de negação de serviço (DoS) na camada de rede. Todos os modelos do UTM Firewall também oferecem algum tipo de detecção e prevenção ativas de intrusões ou um sistema de bloqueio para tomar a iniciativa de monitorar eventos de rede e alertar os responsáveis pela rede no caso de atividades suspeitas. Os dispositivos UTM Firewall com sistemas de IDS/IPS têm um conjunto de arquivos de características de grande porte, normalmente disponíveis apenas para as organizações maiores. Todos os McAfee UTM Firewalls podem utilizar serviços 'na nuvem' (in the cloud) para oferecer serviços de grande porte de filtragem de conteúdo da Web, anti-malware, anti-spyware e antivírus.

### Instale a filtragem de conteúdo para o acesso dos funcionários à rede externa

Controle e comunique como os funcionários usam seu acesso à Web. Os appliances UTM Firewall permitem que você – se desejar – assine o McAfee Web Protection Service\* para contar com recursos de filtragem de conteúdo de URLs, anti-malware, anti-spyware e antivírus. Esse aplicativo realiza a filtragem 'na nuvem', inclusive com emissão de relatórios de usuários e de utilização da Web. Assinaturas anuais (com renovação por um ou mais anos) estão disponíveis para todos os appliances UTM Firewall. O McAfee Web Protection Service é um conjunto renomado e líder de mercado de recursos para segurança de grande porte. Mecanismo de filtragem de conteúdo da Web reconhecido pelo mercado.

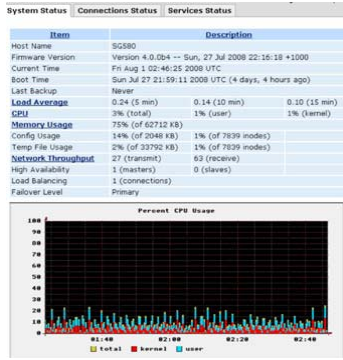
### Filtragem de email pelo TrustedSource – sistema global de informações de reputação

O McAfee TrustedSource é um mecanismo de correlação de ameaças globais e uma base de informações do comportamento global de troca de mensagens e comunicações, que oferece informações de reputação, volume e tendências de email, tráfego da Web e malware. Ele funciona analisando e caracterizando o tráfego da Internet para torná-lo compreensível e processável. Acumulando dados de dezenas de milhares de sensores localizados em 82 países, o TrustedSource cria um perfil de toda a atividade dos remetentes na Internet e observa esses padrões em busca de desvios em relação ao comportamento esperado. Depois, ele gera uma pontuação de reputação com base em vários protocolos, que, então, é incorporada ao McAfee UTM Firewall para permitir a identificação e a recusa rápida e precisa de qualquer tráfego indesejado. O McAfee UTM Firewall é o único appliance de segurança de redes para SMBs com um sistema de reputação de grande porte.

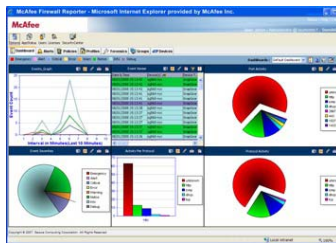
### Gerenciamento de appliances (individual e distribuído)

Gerencie com facilidade e segurança todos os appliances McAfee UTM Firewall através de qualquer navegador. Você também pode gerenciar os UTM Firewalls através de uma interface completa de linha de comando, utilizando o protocolo de rede SSH. As opções de monitoramento e gerenciamento centralizados de grande porte também estão disponíveis através do McAfee UTM Firewall Control Center em todos os modelos de appliances. Um sistema centralizado de gerenciamento é essencial para ambientes distribuídos de maior porte, pois permite que os administradores de rede gerenciem centenas ou até milhares de appliances UTM Firewall com um único clique, inclusive upgrades, alterações de políticas e outras tarefas de configuração.

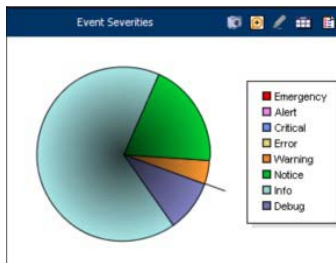
| Modelo           | Implantação típica  | Velocidade | Túneis de VPN |
|------------------|---|------------|---------------|
| SG310            | Proteção de profissionais que trabalham em casa e escritórios satélites   | 25 Mbps    | 40            |
| SG560/S<br>G560U | Segurança e conectividade por WAN completas para pequenas e médias empresas, inclusive uma opção de 3G sem fio através de modems 3G USB   | 100 Mbps   | 100           |
| SG565            | Appliance integrado de Internet sem fio com sistema de prevenção de intrusões e outros recursos de gerenciamento unificado de ameaças para sucursais ou empresas de pequeno e médio porte   | 110 Mbps   | 150           |
| SG580            | Ideal para sucursais de grandes empresas ou para empresas de médio porte que procuram uma solução de firewall UTM de grande capacidade e totalmente integrado; de VPN; e de detecção e prevenção de intrusões, a uma fração do custo de vários produtos autônomos | 160 Mbps   | 200           |
| SG640            | Proteção de servidores essenciais e desktops com um firewall interno, VPN e sistema de prevenção de intrusões   | 80 Mbps    | 150           |
| SG720            | Proteção de redes de empresas de médio porte e várias conexões entre escritórios, com firewall, VPN, IPS e todas as opções de recursos de UTM   | 180 Mbps   | 500           |



Compreenda o estado da sua rede instantaneamente com o painel de controle do McAfee UTM Firewall.



Veja todos os seus appliances UTM Firewall em um único console. O McAfee Firewall Reporter gera relatórios padronizados para auxiliar iniciativas de conformidade, como a PCI DSS.



Recursos de *drill-down* diretamente na interface permitem que os administradores identifiquem rapidamente o problema, sua gravidade e sua origem.

**Ofertas de suporte líderes de mercado para o McAfee UTM Firewall**

Todos os modelos do McAfee UTM Firewall incluem automaticamente um ano completo de suporte técnico por telefone 24 horas por dia, 7 dias por semana, além de um ano de garantia de hardware. O suporte e a garantia podem ser prorrogados anualmente até cinco anos.

| Recurso   | SG310                               | SG560/<br>SG560U                    | SG565                               | SG580                               | SG640                            | SG720                            |                |
|---|-------------------------------------|-------------------------------------|-------------------------------------|-------------------------------------|----------------------------------|----------------------------------|----------------|
| <b>Mercado e especificações</b>                               |                                     |                                     |                                     |                                     |                                  |                                  |                |
| Mercado   | SOHO                                | SMB/ROBO                            | SMB/ROBO                            | SMB/ROBO                            | Placa de desktop / servidor      | SMB/ROBO                         |                |
| Suporte e garantia incluídos                                  | 1 ano de suporte 24/7 e hardware    | 1 ano de suporte 24/7 e hardware    | 1 ano de suporte 24/7 e hardware    | 1 ano de suporte 24/7 e hardware    | 1 ano de suporte 24/7 e hardware | 1 ano de suporte 24/7 e hardware |                |
| Tamanho/dimensões   | 7" x 4,6" x 1,7"                    | 6,5" x 4,5" x 1"                    | 8,1" x 4,7" x 1"                    | 6,5" x 4,5" x 1"                    | Placa PCI                        | 1U de rack                       |                |
| Memória: Flash/RAM  | 8/16 MB                             | 8/16 MB                             | 16/64 MB                            | 16/64 MB                            | 16/64 MB                         | 256/256 MB                       |                |
| Interfaces Ethernet   | 1-10/100+ Switch 4 portas (5 total) | 1-10/100+ Switch 4 portas (5 total) | 1-10/100+ Switch 4 portas (5 total) | 1-10/100+ Switch 4 portas (5 total) | 1-10/100                         | 3-10/100 + 2-10/100/10000        |                |
| Wi-Fi 802.11 b/g ou 3G via USB                                |                                     | 3G                                  | 3G e Wi-Fi                          |                                     |                                  |                                  |                |
| Aceleração física de criptogr.                                |                                     | X                                   | X                                   | X                                   |                                  | X                                |                |
| <b>Desempenho</b>   |                                     |                                     |                                     |                                     |                                  |                                  |                |
| VPN – Túneis PPTP   | 10                                  | 10                                  | 25                                  | 80                                  | 80                               | 100                              |                |
| VPN – Túneis IPSec  | 40                                  | 100                                 | 150                                 | 200                                 | 150                              | 500                              |                |
| Vel. de inspeção dinâmica                                     | 25 Mbps                             | 110 Mbps                            | 110 Mbps                            | 160 Mbps                            | 80 Mbps                          | 180 Mbps                         |                |
| VPN – PPTP RC4 (128 bits)                                     | 4 Mbps                              | 7 Mbps                              | 7 Mbps                              | 10 Mbps                             | 7 Mbps                           | 8 Mbps                           |                |
| VPN – IPSec 3DES (168 bits)                                   | 2 Mbps                              | 32 Mbps                             | 32 Mbps                             | 44 Mbps                             | 5 Mbps                           | 40 Mbps                          |                |
| VPN – IPSec AES (256 bits)                                    | 4 Mbps                              | 32 Mbps                             | 32 Mbps                             | 44 Mbps                             | 12 Mbps                          | 40 Mbps                          |                |
| <b>Recursos de rede</b>                                       |                                     |                                     |                                     |                                     |                                  |                                  |                |
| VLAN (802.1q)   |                                     | X                                   | X                                   | X                                   | X                                | X                                |                |
| VLAN (por portas)   |                                     | X                                   | X                                   | X                                   |                                  | X                                |                |
| Failover/equilíbrio de carga                                  |                                     | X                                   | X                                   | X                                   |                                  | X                                |                |
| DHCP cliente/servidor/relay                                   | X                                   | X                                   | X                                   | X                                   | X (s/ relay)                     | X                                |                |
| Cache de Web (squid-não-transp.)                              |                                     |                                     | X                                   | X                                   | X                                | X                                |                |
| Modelagem de tráfego/QoS                                      | X                                   | X                                   | X                                   | X                                   | X                                | X                                |                |
| Proxy SIP   |                                     | X                                   | X                                   | X                                   | X                                | X                                |                |
| Roteamento  | X                                   | X                                   | X                                   | X                                   | X                                | X                                |                |
| RAS (discagem)  | X                                   | X                                   | X                                   | X                                   |                                  | X                                |                |
| RIP/RIPv2   |                                     | X                                   | X                                   | X                                   | X                                | X                                |                |
| BGP, OSFF   |                                     |                                     | X                                   | X                                   |                                  | X                                |                |
| <b>Recursos de segurança</b>                                  |                                     |                                     |                                     |                                     |                                  |                                  |                |
| Filtragem de email TrustedSource <sup>2</sup>                 | X                                   | X                                   | X                                   | X                                   | X                                | X                                |                |
| Firewall certificado pela ICISA                               | X                                   | X                                   | X                                   | X                                   | X                                | X                                |                |
| Anti-intrusões  | X                                   | X                                   | X                                   | X                                   | X                                | X                                |                |
| L2TP e GRE  | X                                   | X                                   | X                                   | X                                   | X                                | X                                |                |
| Gateway IPv6  | X                                   | X                                   | X                                   | X                                   |                                  | X                                |                |
| IDS e IPS   | IDB                                 | IDB                                 | IDS/IPS                             | IDS/IPS                             | IDS/IPS                          | IDS/IPS                          |                |
| Fisc. de políticas (scripts NASL)                             |                                     |                                     | X                                   | X                                   | X                                | X                                |                |
| Filtragem de URL <sup>2</sup>                                 | X                                   | X                                   | X                                   | X                                   | X                                | X                                |                |
| Listas brancas e negras de URLs                               | X                                   | X                                   | X                                   | X                                   | X                                | X                                |                |
| Listas brancas e negras de hosts                              | X                                   | X                                   | X                                   | X                                   | X                                | X                                |                |
| McAfee Web Protection Service for UTM Firewall <sup>1,2</sup> | Licença                             | (15 usuários)                       | (30 usuários)                       | (40 usuários)                       | (75 usuários)                    | (30 usuários)                    | (130 usuários) |
|   | Antivírus                           | X                                   | X                                   | X                                   | X                                | X                                | X              |
|   | Anti-malware                        | X                                   | X                                   | X                                   | X                                | X                                | X              |
|   | Filtragem de URL                    | X                                   | X                                   | X                                   | X                                | X                                | X              |
|   | Anti-spyware                        | X                                   | X                                   | X                                   | X                                | X                                | X              |

1 Disponível apenas na América do Norte  
2 Oferecido como assinatura anual



McAfee do Brasil  
Av. das Nações Unidas, 8.501  
16º andar – CEP 05425-070  
São Paulo – SP – Brasil  
tel +55 11 3711-8200  
fax +55 11 3711-8286  
www.mcafee.com.br

McAfee é marca comercial, registrada ou não, da McAfee, Inc. e/ou das suas afiliadas nos E.U.A. e/ou em outros países. A cor vermelha da McAfee usada em relação à segurança é marca distintiva dos produtos que levam a marca McAfee. Todas as outras marcas comerciais, registradas ou não, mencionadas neste documento pertencem exclusivamente aos seus respectivos titulares. © 2009 McAfee, Inc. Todos os direitos reservados.